


# MANAFORM



Ihr Spezialist für den Handel  
und die Vermietung  
hochwertiger Schalungsprodukte

**MANAFORM**





# VERZEICHNIS

001.	Wir sind MANAFORM	Seite 2
002.	MF-80   Accessories	Seite 3-5
003.	MF-80 MEGA	Seite 6
004.	Rundschalung	Seite 7
005.	Säulenschalung	Seite 8
006.	Abstützböcke	Seite 9
007.	Deckenschalung	Seite 10
008.	Lasttürme	Seite 11
009.	Zubehörteile	Seite 12-13
010.	Sonderschalungsbau	Seite 14-15
011.	Gebrauchtschalung	Seite 16-17
012.	Produktentwicklung	Seite 18-19
013.	Service	Seite 20



**MANAFORM** ist spezialisiert auf den *Handel und die Vermietung* hochwertiger Schalungsprodukte. Darüber hinaus lassen wir innovative, in Eigenregie entwickelte Schalungen sowie dazu passende Zubehörartikel herstellen und unterstützen unsere Kunden auf Wunsch durch unser großes Netzwerk an global verteilten Produktionsstätten bei der Materialorganisation.

Ein weiteres innovatives Geschäftsfeld von **MANAFORM** ist die Beschaffung von *gebrauchter Ware* namhafter Schalungsproduzenten, die wir unseren Kunden zu günstigen Konditionen zur Verfügung stellen können.

Manuel Akhbari, geschäftsführender Inhaber von **MANAFORM**:

*„Seit über 20 Jahren bringen wir unsere Expertise im Bereich Schalungen weltweit in anspruchsvollste Projekte mit ein.*

*Davon profitieren unsere Kunden maßgeblich. Gern machen wir Ihnen ein Angebot!“*



# MF-80 STAHL RAHMENSCHALUNG

Die MF 80 Schalung ist eine robuste und flexibel einsetzbare Mehrzweck-Systemschalung für Betonierarbeiten.

Diese Schalung gehört zur Klasse der schweren Stahlrahmenschalungen und kann auf jeder Baustelle eingesetzt werden, um auf effiziente Weise Wände, Stützen und Träger zu betonieren.



# MF-80 STAHL RAHMENSCHALUNG

Die MF 80 Schalung ist eine robuste und flexibel einsetzbare Mehrzweck-Systemschalung für Betonierarbeiten.

Diese Schalung gehört zur Klasse der schweren Stahlrahmenschalungen und kann auf jeder Baustelle eingesetzt werden, um auf effiziente Weise Wände, Stützen und Träger zu betonieren.





# MF-80 STAHL RAHMENSCHALUNG

## Aufbau der MF 80-Rahmen:

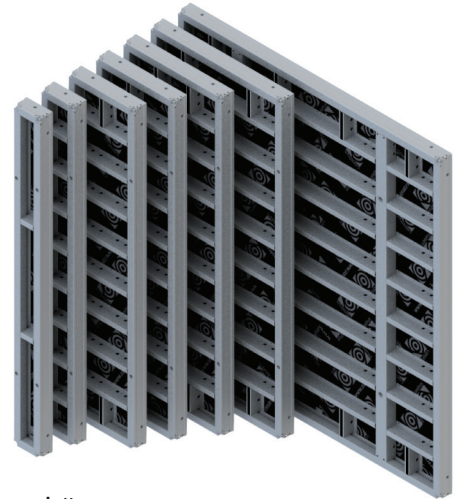
- Hochwertiger, verzinkter Stahlrahmen
- 18mm starke qualitativ hochwertige Multiplexplatte mit 220g/m<sup>2</sup> Beschichtung
- Holzplatte von hinten verschraubt
- Profilierte Seitenkanten

## Das MF 80-System erfüllt folgende Anforderungen

- Robust und stabil
- Einfach und ergonomisch
- Entwickelt und berechnet nach den geltenden Normen

## Systemspezifikationen:

- Modulare Systemschalung
- Tafelstärke: 120mm
- Großformatige Tafeln
- Begrenzte Anzahl an Komponenten, was die Suchzeiten verkürzt und die Montage und Lagerung vereinfacht
- Hohe Druckfestigkeit 80kN/m<sup>2</sup>
- Lange Lebensdauer durch verzinkten Rahmen und hochwertige Schaltafel



## Elemente:

### Wandtafeln:

3 Höhen [330cm, 270cm und 120cm] in jeweils 13 Breiten [240cm, 120cm, 90cm, 72cm, 60cm, 55cm, 50cm, 45cm, 40cm, 30cm, 25cm, 24cm und 20cm]

### Universaltafeln:

1 Universaltafel mit 72cm Breite je Höhe, ausgestattet mit zusätzlicher Lochung alle 3cm, zur Verwendung bei Ecken, Wandanschlüssen, Abschlusstafern und zur Fertigung von Stützen

### Feste Ecktafeln:

Innen- und Außenecken zum Verschalen von 90°-Ecken

### Gelenkecken:

Innen- und Außenecken zum Verschalen von Ecken mit spitzem und stumpfem Winkel

### Ausschalecken:

schrumpfende Ecken zum Verschalen von Treppen- und Aufzugsschächten

# MF-80 STAHL RAHMENSCHALUNG

## Aufbau der MF 80-Rahmen:

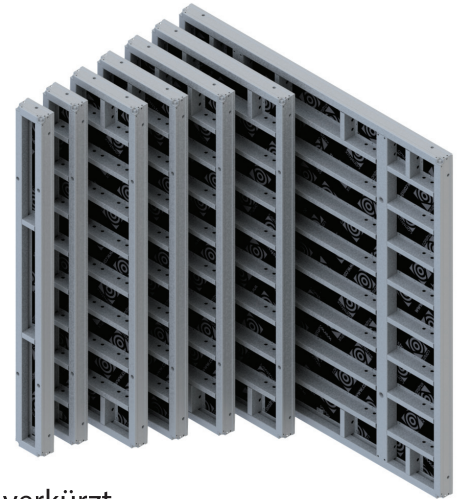
- Hochwertiger, verzinkter Stahlrahmen
- 18mm starke qualitativ hochwertige Multiplexplatte mit 220g/m<sup>2</sup> Beschichtung
- Holzplatte von hinten verschraubt
- Profilierte Seitenkanten

## Das MF 80-System erfüllt folgende Anforderungen

- Robust und stabil
- Einfach und ergonomisch
- Entwickelt und berechnet nach den geltenden Normen

## Systemspezifikationen:

- Modulare Systemschalung
- Tafelstärke: 120mm
- Großformatige Tafeln
- Begrenzte Anzahl an Komponenten, was die Suchzeiten verkürzt und die Montage und Lagerung vereinfacht
- Hohe Druckfestigkeit 80kN/m<sup>2</sup>
- Lange Lebensdauer durch verzinkten Rahmen und hochwertige Schaltafel



## Elemente:

### Wandtafeln:

3 Höhen [330cm, 270cm und 120cm] in jeweils 13 Breiten [240cm, 120cm, 90cm, 72cm, 60cm, 55cm, 50cm, 45cm, 40cm, 30cm, 25cm, 24cm und 20cm]

### Universaltafeln:

1 Universaltafel mit 72cm Breite je Höhe, ausgestattet mit zusätzlicher Lochung alle 3cm, zur Verwendung bei Ecken, Wandanschlüssen, Abschlusstafern und zur Fertigung von Stützen

### Feste Ecktafeln:

Innen- und Außenecken zum Verschalen von 90°-Ecken

### Gelenkecken:

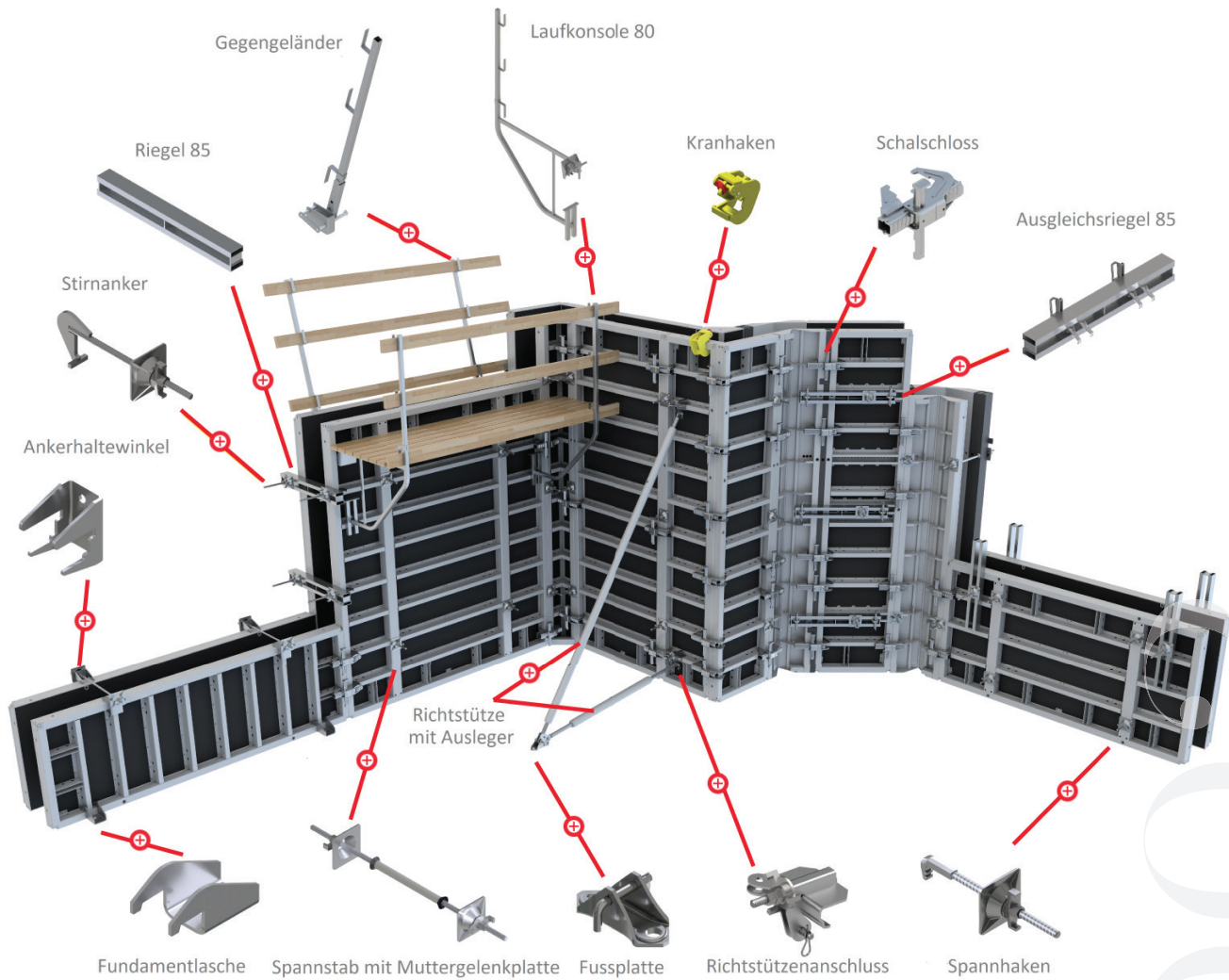
Innen- und Außenecken zum Verschalen von Ecken mit spitzem und stumpfem Winkel

### Ausschalecken:

schrumpfende Ecken zum Verschalen von Treppen- und Aufzugsschächten



# MF-80 STAHL RAHMENSCHALUNG



# MF-80 MEGA

Die MF-80 Mega Wandschalung mit Edelstahlplatte ist ein modulare Systemschalung, speziell für Betonierarbeiten entwickelt, bei denen hohe Drücke auftreten oder hohe Anforderungen an die Oberflächenbeschaffenheit der Wände gestellt werden. Das System besteht aus einem besonders schweren Stahlrahmen mit einer 5mm starken Edelstahlplatte, die auf den Profilen aufliegt, sodass die Fugen zwischen den Tafeln in der Betonoberfläche kaum mehr erkennbar sind.

## Aufbau der Mega-Rahmen:

- Lackierter Stahlrahmen mit einer Profildicke von 3,5mm
- Edelstahlplatte 5mm
- Blechkanten zugeschweißt

## Systemspezifikationen:

- Modulare Systemschalung
- Tafelstärke: 120mm
- Sehr stabil und robust
- Komplett kompatibel mit dem MF80 Schalsystem
- Großformatige Tafeln
- Begrenzte Anzahl an Komponenten
- Sehr hohe Druckfestigkeit: 100kN/m<sup>2</sup>
- Langlebig durch Edelstahlbelegung
- Blech rostfrei und magnetisch

## Elemente:

- 3 Höhen: 330cm, 270cm und 120cm
- 7 Breiten: 240cm, 120cm, 90cm, 72cm, 60cm, 30cm und 24cm

## Verwendung MF80-Mega Wendschalung:

Montage, Aufbau, Anwendungsmöglichkeiten und Lösungen sind identisch mit dem MF-80 System.

Die MF-80 Mega Wandschalungen sind auch kombinierbar mit MF-80 Stahl-Rahmenschalung.



# CONFLEX RUNDSCHALUNG

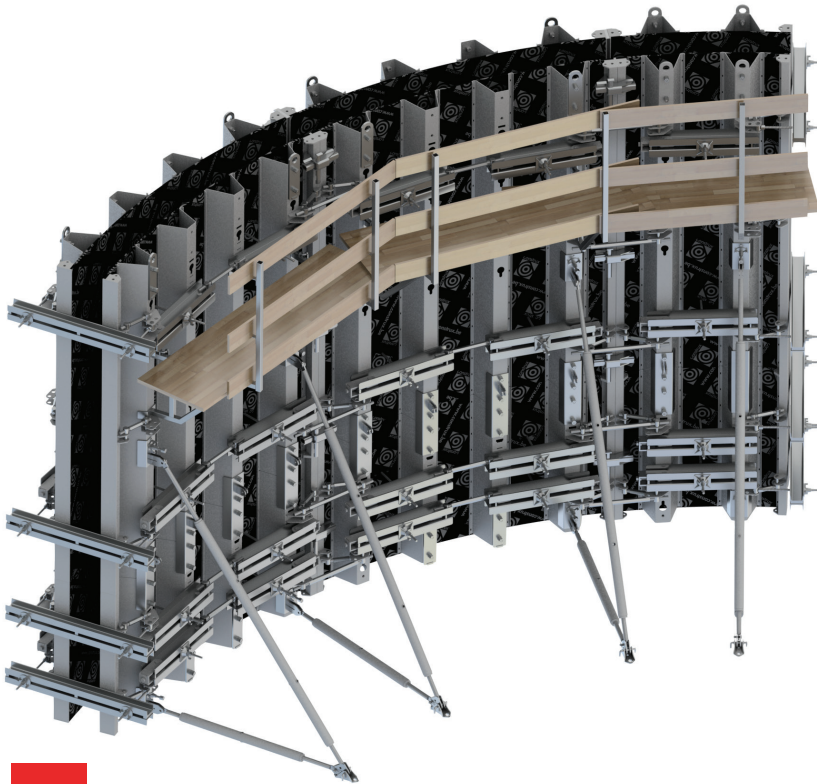
Mit der Conflex Rundschalung kann jede runde Wand mit einem Mindestradius von 3m gegossen werden. Diese einstellbare Schalung wurde entwickelt, um runde Wände auf der Baustelle betonieren zu können. Die Einstellung des Radius ist sehr einfach, was Conflex zu einem äußerst rentablen Schalungssystem macht. Durch eine kontinuierliche Linie über Entwicklung, Produktion und Logistik (MietSERVICE), wird eine gleichbleibend hohe Qualität garantiert.

## Aufbau der Conflex-Rahmen:

- Verzinkte Seitenprofile und dazwischen Omega-Profile
- Multiplexplatte von 18mm mit 440g/m<sup>2</sup> Beschichtung
- Holzplatte von hinten verschraubt

## Spezifikationen des Conflex Systems:

- 3 Höhen (330cm, 270cm und 120cm) in jeweils 2 Breiten für Innentafeln (240cm und 126cm) und Außentafeln (250cm und 130cm).
- Die Tafelhöhen sind identisch mit den Tafelhöhen der MF80 Wandschalung, so dass beim kombinierten Einsatz stets durchgehende Fugen entstehen.
- Mit den verschiedenen Spannern an den Tafeln kann der Radius eingestellt werden.
- Auf den Längsprofilen aus Stahl kann diverses Zubehör wie Abstützungen und Konsolen befestigt werden.



# QUADRI SÄULENSCHALUNG

Die verstellbare Stützenschalung Quadri ist flexibel einsetzbar zur Herstellung von rechteckigen Stützen mit einer absolut glatten Betonoberfläche.

## Aufbau der Quadri-Rahmen:

- Verzinkter Rahmen, lackiert oder unlackiert
- Multiplexplatte in einer Stärke von 18mm,
- Beschichtung 220g/m<sup>2</sup>

## Vorteile des Quadri Systems:

- Robust und stabil
- Einfach und ergonomisch
- Keine Durchführungen
- Rückseitiges Anschrauben der Multiplexplatte

## Praktisch:

- Mit 4 Elementen können Stützen von 15cm x 15cm bis 85cm x 85cm Querschnitt hergestellt werden
- einstellbar in 5cm-Schritten
- Die Höhenmaße entsprechen den Standard-Tafeln des MF80-Systems: 120cm, 270cm und 330cm
- Diese Höhen können quasi unbeschränkt kombiniert bzw. aufeinander gebaut werden

## Schnell:

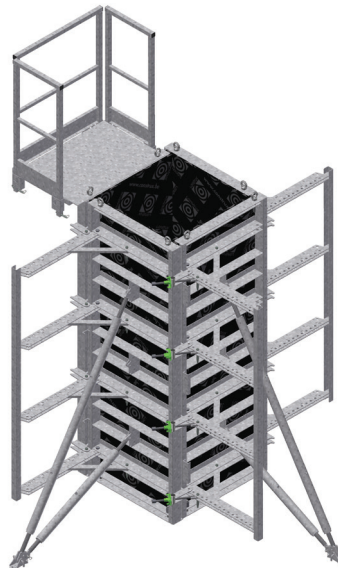
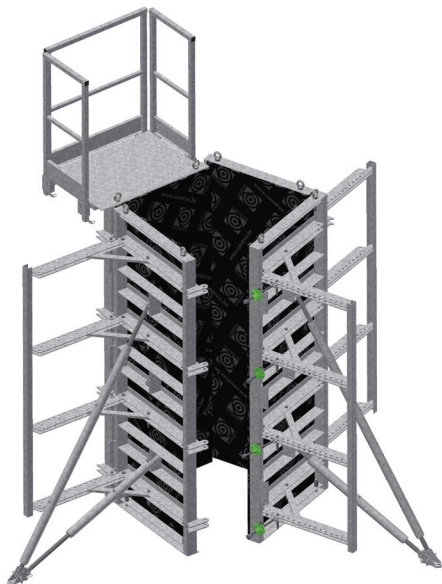
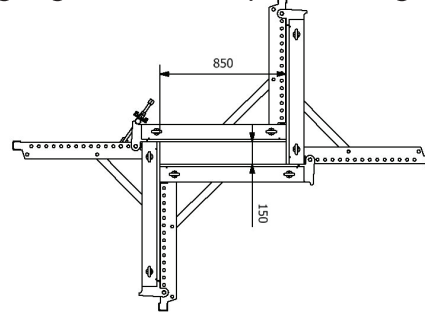
- Sämtliches Zubehör ist in der Schalung integriert
- Eine Säule mit vier verbundenen Tafeln kann auf der Baustelle mit einer Kranbewegung versetzt werden
- Gestapelt benötigt ein Paket sehr wenig Platz

## Stabil:

- Druckfestigkeit von über 80kN/m<sup>2</sup>
- Minimale Durchbiegung
- Außerordentlich hohe Langlebigkeit

## Sonderausführung:

- Größerer Einstellbereich
- Abweichende Höhen möglich
- Belegung mit Edelstahlplatten möglich



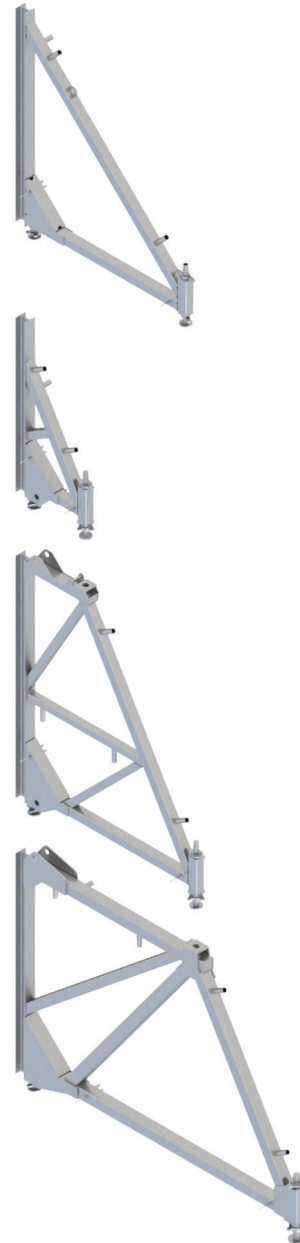


# ABSTÜTZBÖCKE

Stützbocke werden beim einseitigen Betonieren eingesetzt. Sie leiten den Betondruck von der Wand durch die Verankerungen an den Unterbau ab. Abhängig von der Betonierhöhe gibt es vier verschiedene Stützbocktypen.

**Typ S** ist der Standardstützbock

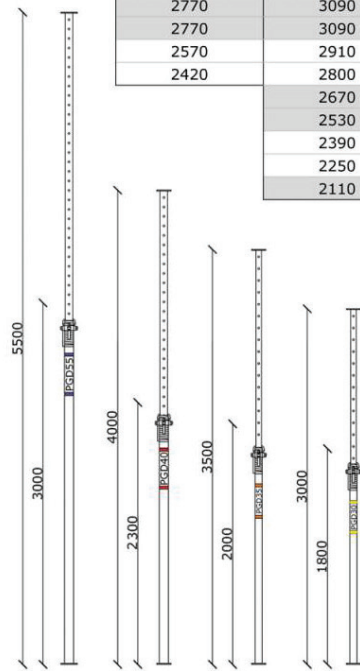
**Typ A,B und C** sind aufstockbar bzw. stapelbar und werden je nach Höhe zusammen eingesetzt oder können auch unabhängig voneinander verwendet werden.



# DECKENSCHALUNG

Die 4 verschiedenen MF Stützen haben einen Einstellbereich von 1,80m bis 5,50m.  
Die robuste Ausführung ist verzinkt und entspricht EN-1065. Bei maximaler Stützhöhe haben alle 4 Typen eine zulässige Belastung von 2t. In Verbindung mit dem **MANAFORM** Vierwegekopf, Dreibeinen und den H20 Holzschalungsträgern steht ein vollständiges Deckenschalsystem zur Verfügung.

EN-1065	PGD30 - 20kN	PGD35 - 20kN	PGD40 - 20kN	PGD55 - 20kN
	1,82 m - 3,00m 15,3 kg	2,05 m - 3,50 m 16,9 kg	2,21 m - 4,00 m 22,4 kg	3,05 m - 5,50 m 34,2 kg
H (m)	F <sub>MAX</sub> (kg)	F <sub>MAX</sub> (kg)	F <sub>MAX</sub> (kg)	F <sub>MAX</sub> (kg)
1,8	3840			
1,9	3840			
2,0	3500	2770		
2,1	3250	2770		
2,2	3090	2770		
2,3	2930	2770	3090	
2,4	2800	2770	3090	
2,5	2720	2770	3090	
2,6	2640	2770	3090	
2,7	2540	2770	3090	
2,8	2380	2770	3090	
2,9	2220	2770	3090	
3,0	2060	2770	3090	
3,1		2770	3090	3840
3,2		2770	3090	3840
3,3		2770	3090	3840
3,4		2570	2910	3840
3,5		2420	2800	3840
3,6			2670	3840
3,7			2530	3840
3,8			2390	3840
3,9			2250	3840
4,0			2110	3840
4,1				3840
4,2				3820
4,3				3650
4,4				3490
4,5				3340
4,6				2180
4,7				3020
4,8				2860
4,9				2710
5,0				2600
5,1				2490
5,2				2380
5,3				2270
5,4				2160
5,5				2060





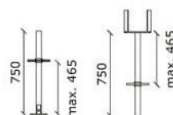
# MF LASTTÜRME

**MANAFORM** hat ein Abstützungssystem bestehend aus Rahmen und Aussteifungskreuzen.

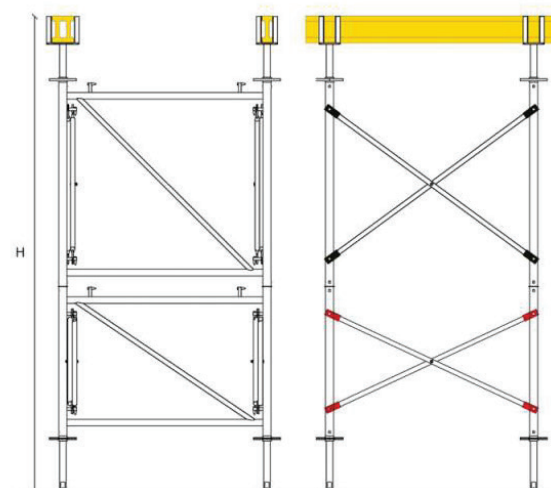
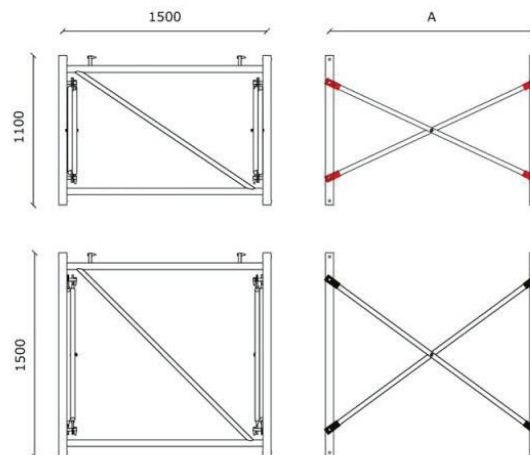
Mit 2 verschiedenen MF Rahmen und 4 verschiedenen Diagonalen, können alle Höhen und Flächenquerschnitte realisiert werden. Die zulässige Belastung ist abhängig von der Kombination der Rahmen und Kreuze. In Verbindung mit den Aufnahmeköpfen, den Spreizfüßen und den H-20 Holzträger steht ein optimales Abstützungssystem zur Verfügung.

H (mm)	1100				1500			
A (mm)	750	1250	1500	2000	750	1250	1500	2000

H (mm)	A (mm)
1100	750
	1250
	1500
	2000
1500	750
	1250
	1500
	2000



	H (mm)
	Min. Max.
1100	1990 2520
1500	2120 2920
1100 x 2	2820 3620
1500 + 1100	3220 4020
1500 x 2	3620 4420
1100 x 3	3920 4720
1500 + 1100 x 2	4320 5120
1500 x 2 + 1100	4720 5520
1500 x 3	5120 5920
1500 + 1100 x 3	5420 6220
1500 x 2 + 1100 x 2	5820 6620
1500 x 3 + 1100	6220 7020
1500 x 4	6620 7420
1500 x 2 + 1100 x 3	6920 7720
1500 x 3 + 1100 x 2	7320 8120
1500 x 4 + 1100	7720 8520
1500 x 5	8120 8920
1500 x 3 + 1100 x 3	8420 9220
1500 x 4 + 1100 x 2	8820 9620
1500 x 5 + 1100	9220 10020
1500 x 6	9620 10420





# KOMPONENTEN



**Ersatzplatten Phenolharz**



**Plättchen für Ersatzplatten**



**Edelstahlhülsen für Ersatzschalhaut  
bis 18mm Stärke  
zum Schutz der Ankerlöcher**



**PVC Stopfen 20/24**



**Vierwegekopf verzinkt**



# KOMPONENTEN

Muttergelenkplatten eckig



Muttergelenkplatten rund



Universaldreibein verzinkt



Stahlrohrstützen | Baustützen





# SPEZIALSCHALUNG

## Selbsttragende Bogenbrückenschalung

Details der grössten Brücke:

Breite oben: 10m | Breite unten 20,8m · Überspannung: 20,3m | Bogenlänge 25,6m



## Schalung für Brückenpfeiler

Das Infrastrukturprogramm umfasste:

- 4 Brücken
- 13 Viadukte
- 5 Tunnel

Spezifikation der Pfeiler:

- Länge bis zu 21,5m
- Breite verjüngt sich von 134cm auf 75cm
- Höhe 6,425m





# SPEZIALSCHALUNG

## Rundschalung mit hydraulischem Klettergerüst

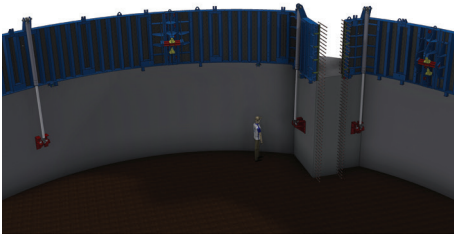
### Ausführungsdetails:

Innendurchmesser des Pumpenschachts 20m, Wandstärke 80cm, Schachtwandhöhe 26,5m

Der gesamte Umfang wird auf einmal verschalt und betoniert

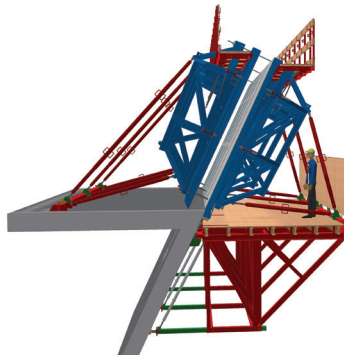
Trennwand zwischen trockenem und nassen Teil nach dem Guss

An beiden Enden der Trennwand wird in Phase 1 ein 1m langes Ansatzstück mitbetoniert



## Einstellbare Schalflächen als Kletterschalung für verdrehte Wände

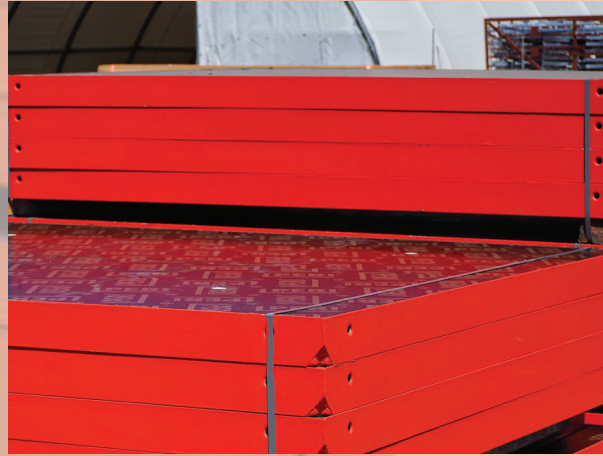
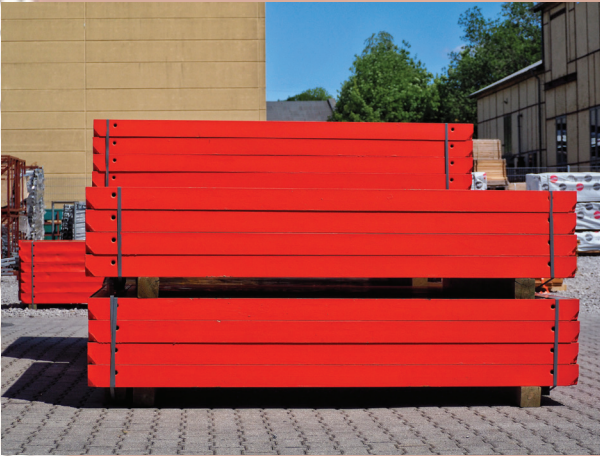
Das neue Rathaus in Antwerpen ist ein Gebäude mit 8 zueinander verdrehten Stockwerken. Die Wände der Stockwerke sind entweder vorstehend oder zurückfallend. Alles wird mit weißem Beton betoniert und die Innenseiten sind in Sichtbeton. Für dieses Projekt wurden einstellbare, flügelartige Stahlschalungen entwickelt, bei denen nicht durch die Elemente verspannt werden muss. Die Flächen der Innenschalungen sind mit Edelstahlblechen belegt damit sich keine Rostflecken am Beton abzeichnen können.



# GEBRAUCHTSCHALUNG

An- und Verkauf oder Systemeintausch von Systemschalungen aller Hersteller  
Bitte sprechen Sie uns an – Sei es bei Interesse für den Verkauf Ihrerseits oder für die Beschaffung von  
Gebrauchtmateriale aller gängigen Systeme, Komponenten und Baugeräte.

## Peri Trio



## DOKA Eurex 20 Top Baustütze





# GEBRAUCHTSCHALUNG

Meva Mammut mit Alkus-Platte | neu belegt



DOKA Framax Rahmenschalung · DOKA Schnellspanner RU



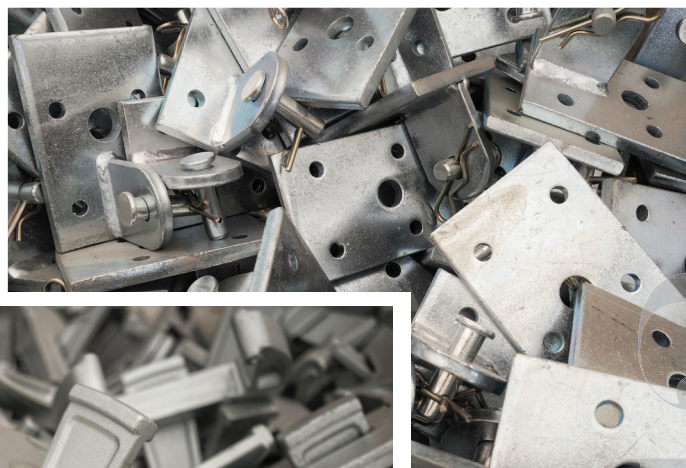


# PRODUKTENTWICKLUNG

**MANAFORM** ist Ihr Spezialist in der Beschaffung maßgeschneiderter Lösungen für den Schalungsbau. Wir verfügen seit vielen Jahren über ein stetig gewachsenes und weltweit erprobtes Netzwerk an Produzenten. Unsere auf dem gesamten Globus verteilten Kooperationspartner produzieren für uns nach den üblichen geltenden Qualitätsstandards aus hochwertigem Aluminium und Stahl alles, was für den Schalungsbereich notwendig ist.

Dazu zählen unter anderem Rahmenelemente in verschiedensten Größen sowie Zubehörteile, wie etwa Schalschlösser, Riegel oder diverse Richtstützen. Natürlich verfügen unsere Produktionsstätten über Lasertechnologie für eine absolut präzise Bearbeitung der Produkte.

Schließlich steht **MANAFORM** unabdingbar für Qualität – lassen Sie sich überzeugen!







012



# UNSER SERVICE FÜR SIE

## LEASING | MIETKAUF

Leasing gewährleistet überschaubare Raten zur Schonung des Eigenkapitals und der Kreditlinien.

Frei wählbare Laufzeiten zwischen 24 und 60 Monaten  
Wir gewähren Ihnen gleichbleibende Raten zu günstigen, abgesicherten Zinssätzen über die gesamte Laufzeit.  
Sie können wählen zwischen Leasing und Mietkauf  
Gerne erstellen wir Ihnen ein individuelles Angebot.

---

## TRANSPORT | LOGISTIK

Unsere Logistikexperten haben die passende Lösung für den Transport Ihrer Order:  
Von der Anlieferung des Materials zum abgestimmten Zeitpunkt über einfachen Abruf der Schalungsmengen.  
Sprechen Sie uns an!





# MANAFORM

construx



Die **MANAFORM** GmbH ist seit 01. Januar 2020 offizieller Handelspartner der Construx bvba. Bei allen Rahmen- und Systemschalungsprojekten in Deutschland und der Schweiz sind wir beratend tätig. Ihr Ansprechpartner Manuel Akhbari freut sich auf Ihre Anfrage: [akhbari@manaform.de](mailto:akhbari@manaform.de)

# manaform

Manaform GmbH  
Dieselstr. 21a · D-44805 Bochum

Telefon: +49 [0] 2365 20 22 678

Mobil: +49 [0] 170 66 88 88 1

Fax: +49 [0] 2365 20 22 679

info@manaform.de

<https://manaform.de>

